

# Ausbildungsnetzwerk des Bauernverbandes Südbrandenburg e.V.

## Kontakt:

Geschäftsstelle Luckau  
Am Bahnhof 5b  
15926 Luckau

Telefon: (03544) 3087  
Telefax: (03544) 2870  
info@bv-suedbrandenburg.de  
www.bv-suedbrandenburg.de



Kofinanziert von der  
Europäischen Union

### Hier fördert die EU in Brandenburg:

**Vorhabensbezeichnung:**  
Ausbildungsnetzwerk des Bauernverbandes Südbrandenburg e.V.

**Ziele und (erwartete) Ergebnisse:**  
Ziel ist, Jugendlichen eine betriebliche Ausbildung in Brandenburger Betrieben zu ermöglichen. Das Vorhaben dient dazu, die Ausbildungsbereitschaft von Betrieben zu stärken, die Ausbildungsqualität am Lernort Betrieb zu verbessern und die Einmündung von Ausbildungsplatzsuchenden in die Ausbildung zu steigern. Das Vorhaben trägt durch regionale Kooperationen von Ausbildungsbetrieben zur Verbesserung der Qualität der Berufsausbildung im Agrarbereich bei.

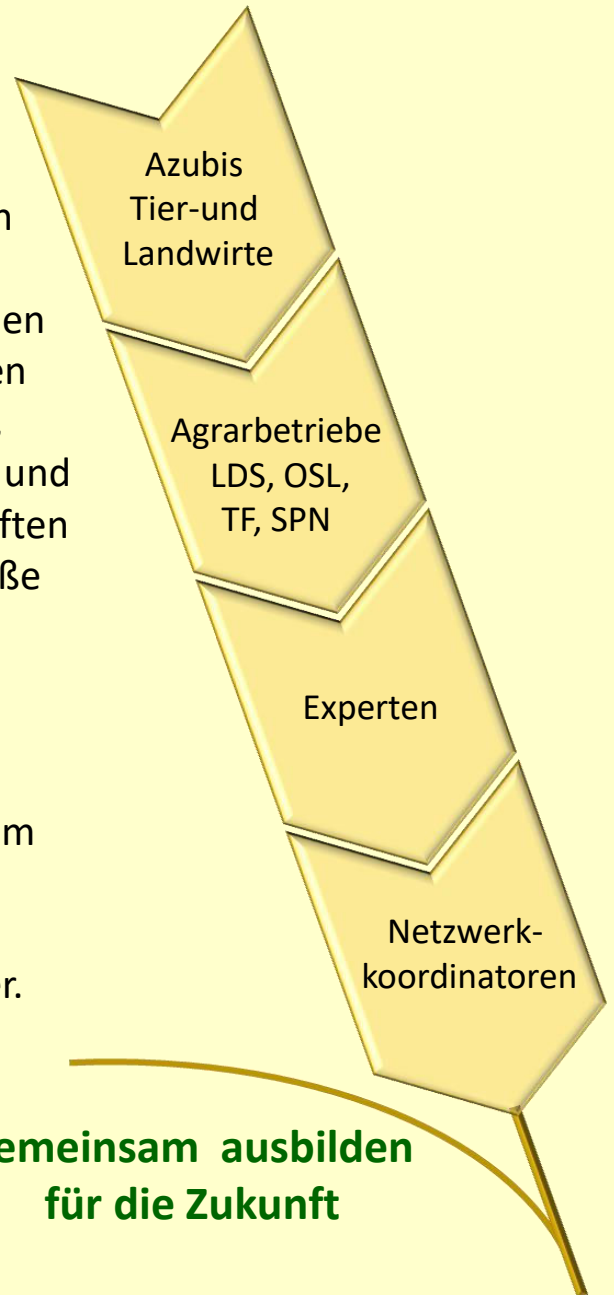
Gefördert aus Mitteln der Europäischen Union und des Landes Brandenburg.



Stand: September 2024

## Wir über uns:

Unter dem Dach des Ausbildungsnetzwerkes sorgen Agrarunternehmen aus dem Raum Südbrandenburg gemeinsam für den landwirtschaftlichen Nachwuchs. Hand in Hand ermöglichen sie angehenden Land- und Tierwirten, Landmaschinenmechatronikern, Tier- und Landwirtschaftshelfern sowie Fachkräften für Agrarservice eine breite, zeitgemäße und vielfältige Ausbildung. Tatkräftige Unterstützung gibt dabei der Bauernverband Südbrandenburg e. V. Seine qualifizierten Mitarbeiterinnen begleiten die Auszubildenden auf ihrem Weg zum Beruf und koordinieren die Zusammenarbeit aller an der Verbundausbildung beteiligten Partner.



**gemeinsam ausbilden  
für die Zukunft**



## Aktiv für den landwirtschaftlichen Nachwuchs!

- ✓ regelmäßige Lehrunterweisungen (Fachtheorie & Praxis) an wechselnden Betriebsstandorten zu allen wichtigen Ausbildungsinhalten
- ✓ zusätzliche Lehrveranstaltungen in den vor- und nachgelagerten Wirtschaftsbereichen
- ✓ überregionale Fachexkursionen
- ✓ Einbindung von regionalen Experten aus Industrie, Wirtschaft und Handel
- ✓ individuelle Prüfungsvorbereitung und fachliche Nachhilfe für leistungsschwächere Auszubildende
- ✓ enge Zusammenarbeit mit den Berufsschulen, Berufsberatungen u.a. Ausbildungsprofis
- ✓ Unterstützung bei der Suche nach Lehrstellen und Azubis
- ✓ Beschaffung und Verwaltung von überbetrieblichen Fördermitteln
- ✓ Presse- und Öffentlichkeitsarbeit

## Wir sind dabei!



# Die Landwirtschaftsbetriebe des Ausbildungsnetzwerkes

	<b>Seite</b>
<b>Ausbildungsbetriebe im Landkreis Teltow-Fläming (TF)</b>	
Bauerngenossenschaft Dahme eG	1
Agrargenossenschaft eG Görzdorf	2
AWO Reha-Gut Kemnitz gGmbH	3
Agrargenossenschaft GeRoMe eG	4
Schäferei Nesges GbR	5
<b>Ausbildungsbetriebe im Landkreis Dahme-Spreewald (LDS)</b>	
Agrargenossenschaft Drahnsdorf e. G.	6
Agrargenossenschaft Golßen e. G.	7
Agrargenossenschaft Uckro eG	8
Agrar GmbH Langengrassau	9
Agrargenossenschaft Goßmar e G	10
Milchgut Görlsdorf GmbH	11
Agrargenossenschaft „Unterspreewald“ eG Dürrenhofe	12
Agrargenossenschaft „Spreetal“ eG	13
Spreewälder Agrarbetriebe Lubolz	14
Agrargenossenschaft Radensdorf e.G.	15
Agrar-GbR Karche	16
Agrargemeinschaft Freiwalde/Schönwalde GmbH & Co. KG	17
Agrargenossenschaft Münchehofe e.G.	18
<b>Ausbildungsbetriebe im Landkreis Oberspreewald-Lausitz (OSL)</b>	
Landwirtschaftsbetrieb Zinnitz-Groß Jehser GmbH & Co.KG	19
Lindenhof GbR	20
Landboden Bronkow Agrar GmbH	21
Landwirtschaftsbetrieb Domin	22
AGROPEI – Agrarprodukte Peickwitz GmbH	23
Agrargemeinschaft Klein-Radden GmbH & Co.KG	24
Landwirtschaftsbetrieb Jens Kullick	25

	<b>Seite</b>
Landwirtschaftsbetrieb Ressen-Lindchen GmbH	26
Agrargenossenschaft Großräschen eG	27

### **Ausbildungsbetriebe im Landkreis Spree-Neiße (SPN)**

Agrargenossenschaft Forst e G	28
Agrargenossenschaft Kahren/Branitz eG	29
Lübbinchener Milch- und Mast GbR	30
Bauern AG Neißetal - Gut Neu Sacro	31
Agrargenossenschaft Vorspreewald eG	32
Aueroxenreservat Spreeaue GmbH	33
Agrargenossenschaft Gahry eG	34
Agrargenossenschaft eG Heinersbrück	35
Agrar-Genossenschaft eG Jänschwalde	36
Agrargenossenschaft Drebkau eG	37

**Alle Betriebe sind anerkannte Ausbildungsbetriebe  
und bieten auch Praktikumsplätze  
für Schule und Studium an!**



# Bauerngenossenschaft Dahme eG

## Nachthainichenweg 19

### 15936 Dahme/Mark

<b>Ansprechpartner:</b>	<b>Eberhard Bruhn</b>	<b>Tel.: 035451 433</b>
		<b>Fax: 035451 434</b>
<b>E-Mail/Homepage:</b>	<b><a href="mailto:bg-dahme-eg@freenet.de">bg-dahme-eg@freenet.de</a></b>	
<b>Ausbildungsberufe:</b>	<b>Landwirt/in</b>	<b>Landwirt/in mit Abitur</b>
		<b>Tierwirt/in</b>
<b>Berufsschulen:</b>	<b>OSZ Groß Kreuz</b>	<b>OSZ Prignitz</b>
		<b>OSZ Seelow</b>



<b>Landwirtschaftliche Nutzfläche:</b>	<b>1940 ha</b>
<b>dar. Grünland</b>	<b>135 ha</b>
<b>Hauptanbaukulturen:</b>	<b>Getreide, Silomais, Kartoffeln, Raps</b>
<b>Tierbestand:</b>	
<b>Rinder</b>	<b>2050 Stück</b>
<b>dar. Milchkühe</b>	<b>1000 Stück plus Nachzucht</b>
<b>Mechanisierung</b>	<b>1 Mähdrescher (New Holland)</b>
<b>Pflanzenproduktion:</b>	<b>1 Feldhäcksler (New Holland)</b>
	<b>1 Kartoffelroder</b>
	<b>Traktoren (New Holland, Kubota)</b>
<b>Mechanisierung Tierproduktion:</b>	<b>50er Melkkarussell (Außenmelker)</b>
	<b>Mobile Fütterung</b>
	<b>Boxenlaufstall</b>
<b>Besonderheiten:</b>	<b>Biogasanlage 500 KW mit Gärsubstraten Gras, Mais, Gülle und Stallmist, Vermehrung von Pflanzkartoffeln</b>

# Agrargenossenschaft eG Görsdorf

## Görsdorf 45 a

### 15936 Dahmetal

<b>Ansprechpartner:</b>	Christian Wolf	<b>Tel.:</b> 35451-17735
		<b>Fax:</b> 035451-17725
<b>E-Mail/Homepage:</b>	<a href="mailto:agrargoersdorf@gmail.com">agrargoersdorf@gmail.com</a>	
<b>Ausbildungsberufê:</b>	Landwirt/in	
<b>Berufsschulen:</b>	OSZ Groß Kreuz	



<b>Landwirtschaftliche Nutzfläche:</b>	1093 ha
dar. Grünland	189 ha
<b>Hauptanbaukulturen:</b>	Getreide, Silomais, Sonnenblumen, Ackerfutter, Grasvermehrung
<b>Tierbestand:</b>	
Milchkühe	329 Stück plus 253 Stück Nachzucht
Mastbullen	225 Stück
Zuchtsauen	96 Stück
Mastscheine	99 Stück
Läufer	3106 Stück
<b>Mechanisierung</b>	2 Mähdrescher (New Holland, Deutz)
<b>Pflanzenproduktion:</b>	2 Radlader (New Holland), 4 Hoflader (Weidemann) 8 Traktoren (New Holland, Deutz)
<b>Mechanisierung Tierproduktion:</b>	Side by Side-Melkstand 2 x 12 Mobile Fütterung Boxenlaufstall auf Stroh (Milchvieh) und auf Gülle (Mastbullen) Spaltenboden auf Gülle und Stroh (Schweine)
<b>Besonderheiten:</b>	Photovoltaikanlage 796 kWp, Zertifizierter Betrieb der Initiative Tierwohl

# AWO Reha-Gut Kemnitz gGmbH

## Kemnitz - Am Gut 6

### 15936 Dahme/Mark

<b>Ansprechpartner:</b>	Katrín Frank	<b>Tel.:</b> 035454 8830
		<b>Fax:</b> 035454 88311
<b>E-Mail/Homepage:</b>	<a href="mailto:info@awo-gut-kemnitz.de">info@awo-gut-kemnitz.de</a> / <a href="http://www.awo-gut-kemnitz.de">www.awo-gut-kemnitz.de</a>	
<b>Ausbildungsberufe:</b>	Landwirt/in	Landwirtschaftshelfer/in
<b>Berufsschulen:</b>	OSZ Groß Kreuz	BS Buckow



<b>Landwirtschaftliche Nutzfläche:</b>	970 ha
dar. Grünland	7 ha
<b>Hauptanbaukulturen:</b>	Getreide, Silomais, Raps, Kartoffeln, Ackerfutter, Leguminosen
<b>Tierbestand:</b>	
Rinder	750 Stück
dar. Milchkühe	400 Stück plus Nachzucht
Legehennen	180 Stück
Enten	20 Stück
Gänse	50 Stück
Damwild	40 Stück
<b>Mechanisierung</b>	1 Mähdrescher (John Deere), 1 Feldhäcksler (John Deere), 1 Kartoffelroder (Grimme), 2 Teleskoplader, 6 Traktoren (John Deere, Claas)
<b>Pflanzenproduktion:</b>	
<b>Mechanisierung Tierproduktion:</b>	5 Melkroboter im Laufstall Mobile Fütterung Boxenlaufstall (Milchvieh)
<b>Besonderheiten:</b>	Biogasanlage 50 KW Kartoffelschälbetrieb Integrationsbetrieb Ferien- und Freizeitzentrum

# Agrargenossenschaft GeRoMe eG

## Rosenthal 39

### 15936 Dahme/Mark OT Rosenthal

<b>Ansprechpartner:</b>	Eckhard Schulze	Tel.: 035451 92606
	Stefanie Pötsch	Fax: 035451 948485
<b>E-Mail/Homepage:</b>	<a href="mailto:info@agr-ar-gerome.de">info@agr-ar-gerome.de</a>	
<b>Ausbildungsberufe:</b>	Landwirt/in	Tierwirt/in
		Duales Studium
		Agrarwirtschaft
<b>Berufsschulen:</b>	OSZ Groß Kreutz	OSZ Seelow
		HS Neubrandenburg



<b>Landwirtschaftliche Nutzfläche:</b>	2595 ha
dar. Grünland	230 ha
<b>Hauptanbaukulturen:</b>	Getreide, Silomais, Raps, Sonnenblumen, Kartoffeln, Grassamenvermehrung
<b>Tierbestand:</b>	
Milchkühe	520 Stück plus Nachzucht
<b>Mechanisierung Pflanzenproduktion:</b>	3 Mähdrescher (New Holland, Claas) 1 Feldhäcksler (Claas), 1 Kartoffelroder (Grimme) 1 Düngerstreuer (Amazone) 10 Traktoren (New Holland, John Deere, Case)
<b>Mechanisierung Tierproduktion:</b>	40er Melkkarussell (Außenmelker) Stationäre und mobile Fütterung Boxenlaufstall
<b>Besonderheiten:</b>	Vermehrung von Pflanzkartoffeln

# Schäferei Nesges GbR

## Liedekahle 22

### 15936 Dahmetal

**Ansprechpartner:** Anna-Maria Nesges **Tel.:** 0176 43819026

**Fax:** 035353 69953

**E-Mail/Homepage:** [nesges@t-online.de](mailto:nesges@t-online.de) / [www.schaeferei-nesges.de](http://www.schaeferei-nesges.de)

**Ausbildungsberuf:** Tierwirt (Schäferei)

**Berufsschule:** BbS Saalekreis / Halle



Follow us on Instagram

#### Ökologischer Landbau im Teilbetrieb nach EU-Richtlinien (Grünstempel)

**Landwirtschaftliche Nutzfläche:** 1500 ha

**dar. Grünland** 400 ha

**Hauptanbaukulturen:** Getreide, Leguminosen, Ackerfutter

#### **Tierbestand:**

**Schafe** 5000 Stück Schwarzköpfige Fleischschafe plus Nachzucht

**Ziegen** 1000 Stück plus Nachzucht

**Herdenschutz- und Hütehunde (Ausbildung im Betrieb)**

**Mechanisierung Pflanzenproduktion:** 1 Mähdrescher (Claas)  
7 Traktoren (Fendt, John Deere, Massey Ferguson)  
2 Drillmaschinen, 2 Ballenpressen u.v.a.m.

**Mechanisierung Tierproduktion:** Stationäre und mobile Fütterung  
Tiefställe / Haltung auf Stroh

**Besonderheiten:** Direktvermarktung, Schlacht- und Verarbeitungsbetrieb, Landschaftspflege (Solarparks, Naturschutz- und Rekultivierungsflächen), Dienstleistungen  
Unterkunft für Lehrlinge vorhanden!

# Agrargenossenschaft Drahnisdorf e. G.

## Falkenhain 56 a

### 15938 Drahnisdorf OT Falkenhain

<b>Ansprechpartner:</b>	Jörg Hecker	<b>Tel.:</b> 035453 334
		<b>Fax:</b> 035453 245
<b>E-Mail/Homepage:</b>	<a href="mailto:agrar_drahnisdorf_eg@t-online.de">agrar_drahnisdorf_eg@t-online.de</a>	
<b>Ausbildungsberufe:</b>	Landwirt/in	Tierwirt/in
		Duales Studium Agrarwirtschaft
<b>Berufsschulen:</b>	OSZ Cottbus	OSZ Seelow
		HS Neubrandenburg



<b>Landwirtschaftliche Nutzfläche:</b>	1250 ha
dar. Grünland	165 ha
<b>Hauptanbaukulturen:</b>	Getreide, Silomais, Sonnenblumen, Ackerfutter
<b>Tierbestand:</b>	
Milchkühe	500 Stück plus Nachzucht
Mastbullen	80 Stück
<b>Mechanisierung Pflanzenproduktion:</b>	<ul style="list-style-type: none"> <li>1 Mähdrescher (Claas)</li> <li>1 Feldspritze (Schmotzer)</li> <li>2 Teleskoplader (JCB, Weidemann)</li> <li>1 Rundballenpresse (Claas)</li> <li>1 Güllefass (BSA)</li> <li>6 Traktoren (Claas, John Deere, Fendt)</li> </ul>
<b>Mechanisierung Tierproduktion:</b>	<ul style="list-style-type: none"> <li>Side by Side Melkstand (2x12 Plätze)</li> <li>Mobile Fütterung (Strautmann Verti-Mix)</li> <li>Boxenlaufstall</li> </ul>
<b>Besonderheiten:</b>	Landwirtschaftliche Dienstleistungen

# Agrargenossenschaft Golßen e. G.

## Klinkenberg

### 15938 Golßen

<b>Ansprechpartner:</b>	<b>Silke Müller</b>	<b>Tel.: 035452 721</b>
		<b>Fax: 035452 722</b>
<b>E-Mail/Homepage:</b>	<b><a href="mailto:agrargolssen@freenet.de">agrargolssen@freenet.de</a></b>	
<b>Ausbildungsberufe:</b>	<b>Landwirt/in</b>	<b>Landwirt/in mit Abitur</b>
		<b>Tierwirt/in</b>
<b>Berufsschulen:</b>	<b>OSZ Cottbus</b>	<b>OSZ Prignitz</b>
		<b>OSZ Seelow</b>



<b>Landwirtschaftliche Nutzfläche:</b>	<b>1980 ha</b>
<b>dar. Grünland</b>	<b>720 ha</b>
<b>Hauptanbaukulturen:</b>	<b>Getreide, Silomais, Sonnenblumen, Feldgras, Zwischenfrüchte</b>
<b>Tierbestand:</b>	
<b>Milchkühe</b>	<b>750 Stück plus Nachzucht</b>
<b>Mastbullen</b>	<b>200 Stück</b>
<b>Mutterkühe im Tochterunternehmen</b>	
<b>Mechanisierung Pflanzenproduktion:</b>	<b>3 Mähdrescher (New Holland)</b>
	<b>1 Feldhäcksler</b>
	<b>Traktoren</b>
<b>Mechanisierung Tierproduktion:</b>	<b>Fischgrätenmelkstand</b>
	<b>Mobile und Bandfütterung</b>
	<b>Boxenlaufstall und Weidehaltung</b>
<b>Besonderheiten:</b>	<b>Biogasanlage 800 kW</b>

# Agrargenossenschaft Uckro eG

## Langengrassauer Straße 1

### 15926 Luckau OT Uckro

<b>Ansprechpartner:</b>	Thomas Wowczerk			<b>Tel.:</b> 035454 286
				<b>Fax:</b> 035454 287
<b>E-Mail/Homepage:</b>	<a href="mailto:info@agr-uckro.de">info@agr-uckro.de</a>			
<b>Ausbildungsberufe:</b>	Landwirt/in	Landwirt/in mit Abitur	Tierwirt/in	Duales Studium Agrarwirtschaft
<b>Berufsschulen:</b>	OSZ Cottbus	OSZ Prignitz	OSZ Seelow	HS Neubrandenburg



<b>Landwirtschaftliche Nutzfläche:</b>	<b>2300 ha</b>
dar. Grünland	265 ha
<b>Hauptanbaukulturen:</b>	Getreide, Silomais, Raps, Ackerfutter, Grasvermehrung
<b>Tierbestand:</b>	
Milchkühe	800 Stück
Weibliche Jungrinder	425 Stück
<b>Mechanisierung Pflanzenproduktion:</b>	2 Mähdrescher (Claas) 1 Feldhäcksler (Claas) 13 Traktoren (Claas, John Deere, Fendt, New Holland) 2 Teleskoplader (Manitou, New Holland) 5 Hoflader (Weidemann, Schäffer)
<b>Mechanisierung Tierproduktion:</b>	Melkkarussell, 40er Außenmelker mobile Fütterung Boxenlaufstall
<b>Besonderheiten:</b>	2 Biogasanlagen 536 kW und 600 kW

**Agrar GmbH Langengrassau**  
**Luckauer Str. 61 b**  
**15926 Heideblick OT Langengrassau**

<b>Ansprechpartner:</b> Roland Große	<b>Tel.:</b> 035454 321
Felix Schattenberg	<b>Fax:</b> 035454 322
<b>E-Mail/Homepage:</b> <a href="mailto:post@ag-lgr.de">post@ag-lgr.de</a>	
<b>Ausbildungsberuf:</b> Landwirt	Tierwirt
<b>Berufsschule:</b> OSZ Cottbus	OSZ Seelow



<b>Landwirtschaftliche Nutzfläche:</b>	2200 ha
dar. Grünland	210 ha
<b>Hauptanbaukulturen:</b>	Getreide, Silomais, Raps, Sonnenblumen, Leguminosen
<b>Tierbestand:</b>	
Rinder	1400 Stück
dar. Milchkühe	720 Stück plus Nachzucht
Mastschweine	3344 Mastplätze
<b>Mechanisierung</b>	2 Mähdrescher (Claas)
<b>Pflanzenproduktion:</b>	1 Feldhäcksler
	8 Traktoren (Fendt, John Deere, Claas, Valtra)
<b>Mechanisierung Tierproduktion:</b>	50er Melkkarussell (Außenmelker)
	Mobile Fütterung
	Boxenlaufstall mit Tiefliegeboxen und Schleppschieberentmistung (Milchvieh)
	Breiautomaten ad libitum
	Spaltenboden (Schweine)
<b>Besonderheiten:</b>	2 Biogasanlagen mit Gärsubstraten Silage und Stallmist, Zertifizierter Betrieb der Initiative Tierwohl

# Agrargenossenschaft Goßmar e G

## Goßmar Nr. 21c

### 15926 Heideblick OT Goßmar

**Ansprechpartner:** Dr. Anja Müller-König **Tel.:** 03544 2403  
**Fax:** 03544 2405

**E-Mail/Homepage:** [mueller-koenig@agrar-gossmar.de](mailto:mueller-koenig@agrar-gossmar.de) / [www.dorf-express.de](http://www.dorf-express.de)

**Ausbildungsberufe und Berufsschulen:** Landwirt/in (OSZ Cottbus), Landwirt/in mit FHR (OSZ Prignitz), Tierwirt/in (OSZ Seelow), Fachkraft Agrarservice (OSZ Werder), Land- und Tierwirtschaftshelfer/in (BS Buckow), Duales Studium Agrarwirtschaft (HS Neubrandenburg)



<b>Landwirtschaftliche Nutzfläche:</b>	<b>5000 ha</b>
dar. Grünland	900 ha (180 ha im ökologischen Landbau)
<b>Hauptanbaukulturen:</b>	Getreide, Silo- und Körnermais, Raps, Sonnenblumen, Leguminosen, Ackerfutter, Grasvermehrung
<b>Tierbestand:</b>	
Milchkühe	1200 Stück
Milchvieh Nachzucht	800 Stück
Mutterkühe	180 Stück
Mastschweine	300 Stück
Freilandhühner	300 Stück
<b>Mechanisierung Pflanzenproduktion:</b>	3 Mähdrescher (New Holland), 1 Feldhäcksler (Claas), 1 Feldspritze (Dammann), 3 Agrotucks, 3 Gülle-LKW, Güllefass, Traktoren (Claas, Fendt, John Deere Raupen)
<b>Mechanisierung Tierproduktion:</b>	Side by Side-Melkstand (2 x 25 Plätze), mobile Fütterung, Boxenlaufstall (Milchvieh) Stationäre Breiautomaten, Spaltenboden (Schweine)
<b>Besonderheiten:</b>	Direktvermarktung, Blumenläden, Fleischerei, Initiative "Regionale Frischmilch direkt vom Erzeuger", Biogas

# Milchgut Görlsdorf GmbH

## Garrenchener Straße 2

### 15926 Luckau OT Görlsdorf

**Ansprechpartner:** Joachim Klindworth **Tel.:** 03544 5559310  
**Fax:** 03544 2465  
**E-Mail/Homepage:** [post@milchgut.com](mailto:post@milchgut.com)  
**Ausbildungsberufe und Berufsschulen:** Landwirt/in (OSZ Cottbus), Landwirt/in mit FHR (OSZ Prignitz), Tierwirt/in (OSZ Seelow), Duales Studium Agrarwirtschaft (HS Neubrandenburg)



**Landwirtschaftliche Nutzfläche:** 2140 ha  
dar. Grünland 90 ha  
**Hauptanbaukulturen:** Getreide, Silomais, Leguminosen, Ackerfutter

**Tierbestand:**

**Rinder** 2800 Stück  
dar. **Milchkühe** 1400 Stück plus Nachzucht

**Mechanisierung Pflanzenproduktion:**

- 2 Mähdrescher (Claas)
- 1 Feldhäcksler (Claas)
- 1 Feldspritze (Dammann)
- 2 Teleskoplader (Claas, Kramer)
- 11 Traktoren (John Deere, Fendt)

**Mechanisierung Tierproduktion:**

- 56 er Melkkarussell mit Robotern
- Stationäre Überkopf-Bandfütterung
- Boxenlaufstall auf Gülle
- Tiefboxen mit Einstreu

**Besonderheiten:**

- Biogasanlage 400 KW
- Unterbringungsmöglichkeiten für Lehrlinge im Dorf vorhanden!

**„Unternehmensgruppe Dürrenhofe“  
Agrargenossenschaft „Unterspreewald“ eG  
Lübbener Str. 7A  
15913 Märkische Heide OT Dürrenhofe**

<b>Ansprechpartner:</b>	Simone Hill	<b>Tel.:</b> 035472 66112
		<b>Fax:</b> 035472 66142
<b>E-Mail/Homepage:</b>	<a href="mailto:s.hill@agrارhandel-duerrenhofe.de">s.hill@agrارhandel-duerrenhofe.de</a> / <a href="http://www.agrarhandel-duerrenhofe.de">www.agrarhandel-duerrenhofe.de</a> , <a href="http://www.duerrenhofer-spargel.de">www.duerrenhofer-spargel.de</a>	
<b>Ausbildungsberufe und Berufsschulen:</b>	Landwirt/in (OSZ Cottbus), Tierwirt/in (OSZ Seelow), Landwirtschaftshelfer/in (BS Buckow), Land- und Baumaschinen-Mechatroniker/in (OSZ Elsterwerda)	



<b>Landwirtschaftliche Nutzfläche:</b>	5300 ha
dar. Grünland	2100 ha
<b>Hauptanbaukulturen:</b>	Getreide, Mais, Ölfrüchte, Kartoffeln, Dürrenhofer Spargel, Gurken
<b>Tierbestand:</b>	
<b>Rinder</b>	4000 Stück
dar. Milchkühe	700 Stück plus Nachzucht
Mutterkühe	900 Stück
Mastbullen	1000 Stück
<b>Mechanisierung Pflanzenproduktion:</b>	3 Mähdrescher (John Deere), 1 Feldhäcksler (John Deere), 1 Feldspritze (Damann), 1 Kartoffelroder (Grimme), Gurkenflieger, 15 Traktoren (John Deere u. a.)
<b>Mechanisierung Tierproduktion:</b>	24er Melkkarussell (Außenmelker), mobile Fütterung Boxenlaufstall auf Gülle
<b>Besonderheiten:</b>	3 Hofläden, Hofküche, Agrarhandel und Service von Land- und Kommunaltechnik, Vergabe von Blühpatenschaften, Tochterunternehmen als Biobetriebe nach Biopark-Richtlinien bewirtschaftet

# Agrargenossenschaft „Spreetal“ eG

## Hohenbrücker Str. 1

### 15910 Unterspreewald OT Neu Lübbenau

**Ansprechpartner:** Sylvia Zeidler

**Tel.:** 035473 604

**Fax:** 035473 755

**E-Mail/Homepage:** [zeidler@ag-spreetal.de](mailto:zeidler@ag-spreetal.de)

**Ausbildungsberufe:** Landwirt/in      Tierwirt/in  
**Berufsschulen:**      OSZ Cottbus      OSZ Seelow



#### Demeter-Betrieb mit biologisch-dynamischer Ausrichtung

**Landwirtschaftliche Nutzfläche:** 970 ha  
dar. Grünland 476 ha

**Hauptanbaukulturen:** Getreide, Silomais, Ackerfutter

#### Tierbestand:

Milchkühe	320 Stück
Jungrinder	460 Stück
Mastschweine	300 Stück

**Mechanisierung Pflanzenproduktion:** 1 Mähdrescher (John Deere)  
1 Feldhäcksler (John Deere)  
6 Traktoren (John Deere)

**Mechanisierung Tierproduktion:** Roboterstall mit 4 Melkrobotern  
Mobile Fütterung  
Boxenlaufstall

**Besonderheiten:** Hofladen, Scheunenherberge, Eisproduktion, Schäumkerei

# Spreewälder Agrarbetriebe Lubolz

## Lubolzer Hauptstraße 35u

### 15907 Lübben (Spreewald) OT Lubolz

**Ansprechpartner:** Pascal Wunderlich **Tel.:** 03546 4186  
016090142472  
**Fax:** 03546 2291911  
**E-Mail/Homepage:** [zentrale@agr-ar-lubolz.de](mailto:zentrale@agr-ar-lubolz.de) / [www.agr-ar-lubolz.de](http://www.agr-ar-lubolz.de)  
**Ausbildungsberufe:** Landwirt/in Fachkraft für Agrarservice  
**Berufsschulen:** OSZ Cottbus OSZ Werder



**Landwirtschaftliche Nutzfläche:** 2516 ha  
 dar. Grünland 823 ha  
**Hauptanbaukulturen:** Getreide, Silomais, Senf, Lupine  
  
**Mechanisierung** 2 Mähdrescher (Claas, New Holland)  
**Pflanzenproduktion:** 1 Feldspritze (John Deere)  
 6 Traktoren (John Deere, New Holland, Fendt)  
  
**Besonderheiten:** Biogasanlage 625 kW, Direktvermarktung von Getreide,  
 Landwirtschaftliche Dienstleistungen

# Agrargenossenschaft Radensdorf e.G.

## An der Bukoitzä

### 15907 LÜbben (Spreewald) OT Radensdorf

<b>Ansprechpartner:</b>	Andreas Bulligk	<b>Tel.:</b> 03546 276020
		<b>Fax:</b> 03546 2760220
<b>E-Mail/Homepage:</b>	<a href="mailto:info@agr-ar-radensdorf.de">info@agr-ar-radensdorf.de</a> / <a href="http://www.agrar-radensdorf.de">www.agrar-radensdorf.de</a>	
<b>Ausbildungsberufe:</b>	Landwirt/in	Landwirt/in mit Abitur
<b>Berufsschulen:</b>	OSZ Cottbus	OSZ Prignitz
		Tierwirt/in
		OSZ Seelow



#### Ökologischer Landbau im Gesamtbetrieb nach Biopark-Richtlinien

<b>Landwirtschaftliche Nutzfläche:</b>	4100 ha
dar. Grünland	1500 ha
<b>Hauptanbaukulturen:</b>	Getreide, Silomais, Leguminosen, Ackerfutter, Grasvermehrung
<b>Tierbestand:</b>	
Milchkühe	1300 Stück incl. Nachzucht
Mutterkühe	800 Stück incl. Nachzucht
<b>Mechanisierung Pflanzenproduktion:</b>	4 Mähdrescher (Claas, John Deere) 1 Feldhäcksler (Fendt) 15 Traktoren (Fendt) 3 Grubber 3 Ballenpressen 2 Mähwerke
<b>Mechanisierung Tierproduktion:</b>	2 x 10 Fischgräten-Melkstand Mobile Fütterung Boxenlaufstall mit Auslauf
<b>Besonderheiten:</b>	Referenzbetrieb des Biosphärenreservates Spreewald, Beteiligung an Projekten der Landschaftspflege und des Artenschutzes

# Agrar-GbR Karche

## Karche 16 a

### 15926 Luckau OT Karche

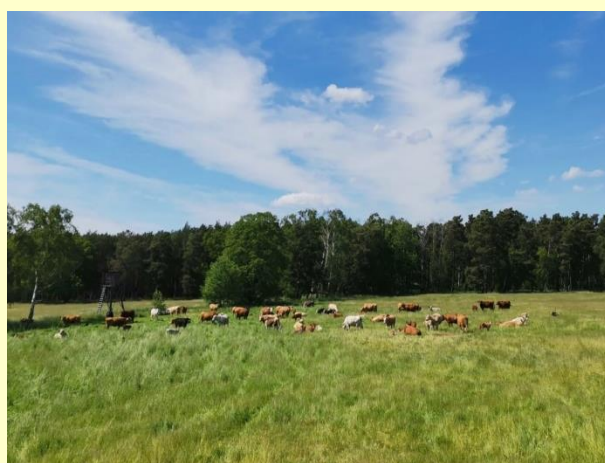
<b>Ansprechpartner:</b>	Stefan Frank	Tel.: 03544 2745
	André Henkel	Fax: 03544 2745
<b>E-Mail/Homepage:</b>	<a href="mailto:info@gbr-karche.de">info@gbr-karche.de</a>	
<b>Ausbildungsberufe:</b>	Landwirt/in	Tierwirt/in
<b>Berufsschulen:</b>	OSZ Cottbus	OSZ Seelow



<b>Landwirtschaftliche Nutzfläche:</b>	950 ha
dar. Grünland	80 ha
<b>Hauptanbaukulturen:</b>	Getreide, Silomais, Sonnenblumen, Ackerfutter
<b>Tierbestand:</b>	
Milchkühe	250 Stück plus Nachzucht
<b>Mechanisierung Pflanzenproduktion:</b>	<ul style="list-style-type: none"> <li>1 Mähdrescher (Claas)</li> <li>1 Feldhäcksler (J. Deere)</li> <li>1 Feldspritze (Amazone)</li> <li>1 Drillmaschine (Horsch)</li> <li>1 Stalldungstreuer (Strautmann)</li> <li>1 Düngerstreuer (Rauch)</li> <li>1 Großballenpresse (Krone)</li> <li>Traktoren (John Deere, Claas, Valtra)</li> </ul>
<b>Mechanisierung Tierproduktion:</b>	<ul style="list-style-type: none"> <li>Tandem-Melkstand (10 Melkplätze)</li> <li>Mobile Fütterung</li> <li>Boxenlaufstall mit Stroheinstreu</li> </ul>

**Agrargemeinschaft  
Freiwalde/Schönwalde GmbH & Co. KG  
Chausseestr. 4  
15910 Bersteland OT Freiwalde**

<b>Ansprechpartner:</b>	<b>Georg Gratzias</b>	<b>Tel.: 035474 702</b>
		<b>Fax: 035474 703</b>
<b>E-Mail/Homepage:</b>	<b><a href="mailto:verwaltung@agrar-freiwalde.de">verwaltung@agrar-freiwalde.de</a></b>	
<b>Ausbildungsberufe:</b>	<b>Landwirt</b>	<b>Tierwirt</b>
<b>Berufsschulen:</b>	<b>OSZ Cottbus</b>	<b>OSZ Seelow</b>



<b>Landwirtschaftliche Nutzfläche:</b>	<b>1350 ha</b>
dar. Grünland	270 ha
<b>Hauptanbaukulturen:</b>	<b>Getreide, Silomais, Raps, Ackerfutter</b>
<b>Tierbestand:</b>	
<b>Rinder</b>	<b>800 Stück</b>
dar. <b>Milchkühe</b>	<b>330 Stück</b>
<b>Mutterkühe</b>	<b>60 Stück</b>
<b>Mastbullen</b>	<b>50 Stück</b>
<b>Mechanisierung</b>	<b>1 Mähdrescher (Claas)</b>
<b>Pflanzenproduktion:</b>	<b>1 Feldhäcksler (Claas)</b>
	<b>10 Traktoren (Fendt, Claas)</b>
	<b>2 Teleskoplader (Claas)</b>
	<b>2 Radlader (Weidemann)</b>
<b>Mechanisierung Tierproduktion:</b>	<b>Side by Side-Melkstand (2 x 10 Melkplätze)</b>
	<b>mobile und Band-Fütterung</b>
	<b>Boxenlaufstall Gülle/Stroh</b>

# Agrargenossenschaft Münchehofe e.G.

## Hauptstraße 13

### 15748 Münchehofe

**Ansprechpartner:** Thomas Heidenreich **Tel.:** 033760 56060  
**Fax:** 033760 56070  
**E-Mail/Homepage:** [info@ag-muenchehofe.de](mailto:info@ag-muenchehofe.de) / [www.ag-muenchehofe.de](http://www.ag-muenchehofe.de)  
**Ausbildungsberufe:** Landwirt/in Tierwirt/in Land- und  
Tierwirtschaftshelfer/in  
**Berufsschulen:** OSZ Cottbus OSZ Seelow BS Buckow



#### Ökologischer Landbau im Gesamtbetrieb nach Biopark-Richtlinien

**Landwirtschaftliche Nutzfläche:** 1650 ha  
dar. Grünland 660 ha

**Hauptanbaukulturen:** Getreide, Sonnenblumen, Leguminosen  
Ackerfutter, Buchweizen, Seradella

**Tierbestand:**  
Mutterkühe 350 Stück (Hereford Mutterkuh GmbH Münchehofe)

**Mechanisierung** 2 Rundballenpressen (Mc Hale)  
**Pflanzenproduktion:** 1 Grubber (Horsch)  
1 Scheibenegge (Amazone)  
1 Drillmaschine (Horsch)  
8 Traktoren (Fendt, Valtra)

**Mechanisierung Tierproduktion:** 2 x 12 Fischgräten-Melkstand  
Mobile Fütterung  
Boxenlaufstall

**Besonderheiten:** Beteiligung an Projekten der Landschaftspflege  
und des Artenschutzes

# Landwirtschaftsbetrieb Zinnitz–Groß GmbH & CoKG

## Gliechower Straße 2 a

### 03205 Calau OT Groß Jehser

**Ansprechpartner:** Robert Häußler Tel.: 035439 268  
 Dr. Marrin Arfsten-Häußler Fax: 035439 60752  
**E-Mail/Homepage:** [r.haeussler@lwb-zgj.de](mailto:r.haeussler@lwb-zgj.de) / [www.lwb-zgj.de](http://www.lwb-zgj.de)  
**Ausbildungsberufe:** Landwirt/in Tierwirt/in  
**Berufsschulen:** OSZ Cottbus OSZ Seelow



<b>Landwirtschaftliche Nutzfläche:</b>	<b>1150 ha</b>
dar. Grünland	10 ha
Kippenflächen	250 ha
<b>Hauptanbaukulturen:</b>	<b>Getreide, Sonnenblumen, Raps, Silomais und Körnermais, Luzerne (Kippenflächen)</b>
<b>Tierbestand:</b>	
Milchkühe	340 Stück plus Nachzucht
Freilandhühner	330 Stück
Weidemastputen und Hähnchen	
<b>Mechanisierung</b>	<b>1 Mähdrescher</b>
<b>Pflanzenproduktion:</b>	<b>1 Feldhäcksler 8 Traktoren</b>
<b>Mechanisierung Tierproduktion:</b>	<b>Fischgräten-Melkstand mit Abnahmeautomatik (16 Melkplätze), Mobile Fütterung, Boxenlaufstall (Milchvieh) 2 mobile Hühnerställe mit Freilandhaltung (Legehennen)</b>
<b>Besonderheiten:</b>	<b>Argoforstwirtschaft mit wissenschaftlicher Begleitung Rekultivierung ehemaliger Tagebauflächen</b>

# Lindenhof GbR

## Gollmitzer Straße 2

### 03205 Calau OT Craupe

<b>Ansprechpartner:</b>	Matthias Kurth	<b>Tel.:</b> 035435 300
	Peter Kurth	<b>Fax:</b> 035435 4005
<b>E-Mail/Homepage:</b>	<a href="mailto:lindenhof_gbr-firma@t-online.de">lindenhof_gbr-firma@t-online.de</a>	
<b>Ausbildungsberufe:</b>	Landwirt/in	Fachkraft für Agrarservice
<b>Berufsschulen:</b>	OSZ Cottbus	OSZ Groß Kreuz



#### 2 Landwirtschaftsbetriebe mit konventioneller und ökologischer Bewirtschaftung

<b>Landwirtschaftliche Nutzfläche:</b>	620 ha
dar. Grünland	17 ha
<b>Hauptanbaukulturen:</b>	Getreide, Körnermais, Raps, Kartoffeln, Ackerfutter
<b>Tierbestand:</b>	
Rinder	270 Stück
dar. Mutterkühe	30 Stück plus Nachzucht
Mastschweine	1500 Mastplätze
<b>Mechanisierung</b>	1 Mähdrescher
<b>Pflanzenproduktion:</b>	1 Kartoffelroder
	8 Traktoren
<b>Mechanisierung Tierproduktion:</b>	Mutterkühe in Freilandhaltung
	Fütterungsautomaten, Aufstallung auf Teilspaltenboden (Schweine)
<b>Besonderheiten:</b>	Dienstleistungsbetrieb (Winterdienst)

# Landboden Bronkow Agrar GmbH

## Dorfstraße 32

### 03205 Bronkow

<b>Ansprechpartner:</b>	<b>Rainer Wendland</b>	<b>Tel.: 035435 49060</b>
	<b>Martina Blomberg</b>	<b>Fax: 035435 490625</b>
<b>E-Mail/Homepage:</b>	<a href="mailto:info@landboden-bronkow.de">info@landboden-bronkow.de /</a> <a href="http://www.landboden-bronkow.de">www.landboden-bronkow.de</a>	
<b>Ausbildungsberufe und Berufsschulen:</b>	Landwirt/in (OSZ Cottbus), Landwirt/in mit FHR (OSZ Prignitz), Tierwirt/in (OSZ Seelow), Land- und Tierwirtschaftshelfer/in (BS Buckow), Land- und Baumaschinen-Mechatroniker/in (OSZ Elsterwerda), Duales Studium Agrarwirtschaft (HS Neubrandenburg)	



<b>Landwirtschaftliche Nutzfläche:</b>	<b>2800 ha</b>
dar. Grünland	480 ha
<b>Hauptanbaukulturen:</b>	Getreide, Silomais, Raps, Kartoffeln, Leguminosen, Ackerfutter
<b>Tierbestand:</b>	
<b>Rinder</b>	<b>880 Stück</b>
dar. Milchkühe	410 Stück
Mutterkühe	200 Stück
Mastbullen	300 Stück
<b>Schweine</b>	<b>2030 Stück</b>
dar. Zuchtsauen	170 Stück
Mastschweine	1400 Stück
<b>Legehennen</b>	<b>1000 Stück</b>
<b>Mechanisierung</b>	<b>2 Mähdrescher (Claas), 1 Feldhäcksler (J. Deere),</b>
<b>Pflanzenproduktion:</b>	<b>1 Feldspritze (J. Deere), 1 Kartoffelroder (Grimme),</b>
	<b>15 Traktoren (J. Deere, Fendt , Deutz)</b>
<b>Mechanisierung Tierproduktion:</b>	<b>32er Melkkarussell, mobile Fütterung</b>
	<b>Boxenlaufstall (Milchvieh), Spaltenboden (Schweine)</b>
	<b>Bodenhaltung (Legehennen)</b>
<b>Besonderheiten:</b>	<b>Direktvermarktung, Hofladen/Fleischerei, Pension</b>

**Landwirtschaftsbetrieb Domin**  
**Feldstr. 20**  
**01945 Senftenberg OT Peickwitz**

**Ansprechpartner:** Thomas Domin **Tel.: 035756 60285**  
**Fax: 035756 63940**  
**E-Mail/Homepage:** [info@landwirt-domin.de](mailto:info@landwirt-domin.de) / [www.landwirt-domin.de](http://www.landwirt-domin.de)  
**Ausbildungsberufe:** Landwirt/in Landwirtschaftshelfer/in  
**Berufsschulen:** OSZ Cottbus BZ Buckow



<b>Landwirtschaftliche Nutzfläche:</b>	<b>290 ha</b>
dar. Grünland	30 ha
Wald	40 ha
<b>Hauptanbaukulturen:</b>	<b>Getreide, Silomais, Luzerne, Ackerfutter</b>
<b>Tierbestand:</b>	
Mutterkühe	25 Stück plus Nachzucht
Mastschweine	40 Mastplätze
Geflügel	250 Stück (Hühner, Enten, Gänse)
<b>Mechanisierung</b>	<b>Traktoren (Fendt, Claas)</b>
<b>Pflanzenproduktion:</b>	<b>Teleskoplader</b>
<b>Besonderheiten:</b>	<b>Schlachthaus und Hofladen / Direktvermarktung von Schlachtspezialitäten aus eigener Herstellung, Agroforstwirtschaft</b>

**AGROPEI**  
**Agrarprodukte Peickwitz GmbH**  
**Schwarzbacher Straße 1**  
**01945 Senftenberg OT Peickwitz**

<b>Ansprechpartner:</b>	<b>Thomas Meyer</b>	<b>Tel.: 035756 60284</b>
	<b>Dirk Reinfeld</b>	<b>Fax: 035756 60233</b>
<b>E-Mail/Homepage:</b>	<b><a href="mailto:h.asche@agropei.de">h.asche@agropei.de</a></b>	
<b>Ausbildungsberufe:</b>	<b>Landwirt/in</b>	<b>Tierwirt/in</b>
<b>Berufsschulen:</b>	<b>OSZ Cottbus</b>	<b>OSZ Seelow</b>



<b>Landwirtschaftliche Nutzfläche:</b>	<b>1550 ha</b>
<b>dar. Grünland</b>	<b>140 ha</b>
<b>Hauptanbaukulturen:</b>	<b>Getreide, Silomais, Raps, Sonnenblumen, Feldgras</b>
<b>Tierbestand:</b>	
<b>Rinder</b>	<b>2000 Stück</b>
<b>dar. Milchkühe</b>	<b>1000 Stück</b>
<b>Mechanisierung</b>	<b>3 Mähdrescher</b>
<b>Pflanzenproduktion:</b>	<b>1 Feldhäcksler</b>
	<b>16 Traktoren</b>
<b>Mechanisierung Tierproduktion:</b>	<b>40er Melkkarussell (Innenmelker)</b>
	<b>Mobile und stationäre Fütterung</b>
	<b>Boxenlaufstall</b>
<b>Besonderheiten:</b>	<b>Biogasanlage 250 kW mit Gärsubstrat Gülle</b>

**Agrargemeinschaft  
Klein Radden GmbH & Co. KG  
Groß Raddener Hauptstraße 1  
03222 Lübbenau OT Klein Radden**

**Ansprechpartner:** Nico Wagner

**Tel.:** 035456/5122

0162 2748711

**Fax:** 035456/67714

**E-Mail/Homepage:** [ag-kleinradden@t-online.de](mailto:ag-kleinradden@t-online.de)

**Ausbildungsberufe:** Landwirt/in

**Berufsschulen:** OSZ Cottbus



**Landwirtschaftliche Nutzfläche:** 1510 ha  
dar. Grünland 470 ha  
**Hauptanbaukulturen:** Getreide, Silomais, Raps

**Tierbestand:**  
**Rinder** 400 Stück  
dar. Mutterkühe 360 Stück

**Mechanisierung** 2 Mähdrescher (Case)  
**Pflanzenproduktion:** 1 Feldhäcksler (Case)  
7 Traktoren (Case)

**Besonderheiten:** Freilandhaltung der Mutterkühe auf Weiden im Spreewald (Sommerweide)

# Landwirtschaftsbetrieb Jens Kullick

## Groß Lübbenauer Poststraße 1

### 03222 Lübbenau OT Groß Lübbenau

**Ansprechpartner:** Jens Kullick **Tel.:** 03542 9395360  
**Fax:** 03542 9395349

**E-Mail/Homepage:** [info@Landwirtschaftsbetrieb-kullick.de](mailto:info@Landwirtschaftsbetrieb-kullick.de) /  
[www.landwirtschaftsbetrieb-kullick.de](http://www.landwirtschaftsbetrieb-kullick.de)

**Ausbildungsberufe und Berufsschulen:** Landwirt/in (OSZ Cottbus), Tierwirt/in (OSZ Seelow),  
 Landwirtschaftshelfer/in (BS Buckow), Duales Studium  
 Agrarwirtschaft (HS Neubrandenburg)



<b>Landwirtschaftliche Nutzfläche:</b>	<b>600 ha</b>
dar. Grünland	100 ha
<b>Hauptanbaukulturen:</b>	<b>Getreide, Silomais, Ackerfutter</b>
<b>Tierbestand:</b>	
<b>Rinder</b>	<b>290 Stück</b>
dar. Milchkühe	140 Stück mit Nachzucht
Mutterkühe	150 Stück mit Nachzucht
<b>Mechanisierung</b>	<b>Mähdrescher (Claas)</b>
<b>Pflanzenproduktion:</b>	<b>Feldhäcksler (Claas),</b>
	<b>Kartoffellegemaschinen u. Roder (Grimme)</b>
	<b>Traktoren (Claas, Fendt)</b>
<b>Mechanisierung Tierproduktion:</b>	<b>12er Fischgräten-Melkstand</b>
	<b>Mobile Fütterung</b>
	<b>Boxenlaufstall</b>
<b>Besonderheiten:</b>	<b>Hofladen, Landwirtschaftliche Dienstleistungen</b>

# Landwirtschaftsbetrieb Ressen-Lindchen GmbH

## Buchholzer Weg 5

### 03103 Neu-Seeland OT Ressen

**Ansprechpartner:** Gabi Kloas **Tel.:** 035751 20775  
**Fax:** 035751 27523

**E-Mail/Homepage:** [gk-lwb-ressen@web.de](mailto:gk-lwb-ressen@web.de) /

**Ausbildungsberufe:** Landwirt/in Landwirtschaftshelfer/in

**Berufsschule:n** OSZ Cottbus BS Buckow



<b>Landwirtschaftliche Nutzfläche:</b>	<b>1600 ha</b>
dar. Grünland	25 ha
<b>Hauptanbaukulturen:</b>	Getreide, Silomais, Raps, Kartoffeln, Leguminosen, Ackerfutter, Speisemöhren, Obst
<b>Tierbestand:</b>	
Milchkühe	150 Stück
Nachzucht Jungrinder	150 Stück
<b>Mechanisierung</b>	4 Mähdrescher (Claas)
<b>Pflanzenproduktion:</b>	1 Feldhäcksler
	10 Traktoren (John Deere, Fendt, Claas, Case)
<b>Mechanisierung Tierproduktion:</b>	12er Fischgräten-Melkstand
	Mobile Fütterung
	Gruppenlaufstall
<b>Besonderheiten:</b>	Direktvermarktung, Hofladen, Rekultivierung ehemaliger Tagebauflächen in Welzow-Süd

# Agrargenossenschaft Großräschen eG

## Friedensstraße 11

## 01983 Großräschen

**Ansprechpartner:** Mario Weber

**Tel.:** 035753/5182  
**Mobil:** 0151/16229319  
**Fax:** 035753/15503

**E-Mail/Homepage:** [m.weber@agrargrossraeschen.de](mailto:m.weber@agrargrossraeschen.de) /  
[www.agrargrossraeschen.com](http://www.agrargrossraeschen.com)

**Ausbildungsberufe:** Fachkraft für Land- und  
Agrarservice Baumaschinenmechatroniker

**Berufsschulen:** OSZ Groß Kreuz OSZ Elsterwerda



**Landwirtschaftliche Nutzfläche:** 1812 ha  
dar. Grünland 198 ha

**Hauptanbaukulturen:** Getreide, Silo- u. Körnermais, Raps, Sonnenblumen, Kartoffeln, Leguminosen, Futtermöhren, Grasvermehrung

**Mechanisierung Pflanzenproduktion:** 2 Mähdrescher (Claas, New Holland), 10 Traktoren (Case), 1 Feldspritze, 1 Drillmaschine, 1 Ballenpresse, 6 Lkw (18 t), 1 Bagger

**Besonderheiten:** Hofladen mit Direktvermarktung, Imbiss und Partyservice, landwirtschaftliche und kommunale Dienstleistungen (Aussaat, Pflege, Ernte, Melioration, Landschaftspflege und Landschaftsbau, Winterdienst, Solarparkpflege, Wegebau u.a.) Photovoltaikanlage, Grünes Klassenzimmer

# Agrargenossenschaft Forst e G

## Domsdorfer Straße 62 a

### 03149 Forst (Lausitz)

**Ansprechpartner:** Michael Völpel **Tel.:** 03562 697589-0  
**Fax:** 03562 697589-32  
**E-Mail/Homepage:** [ag-forst@web.de](mailto:ag-forst@web.de) / [www.ag-forst.de](http://www.ag-forst.de)  
**Ausbildungsberufe:** Landwirt/in Tierwirt/in Landwirtschaftshelfer/in  
**Berufsschulen:** OSZ Cottbus OSZ Seelow BS Buckow



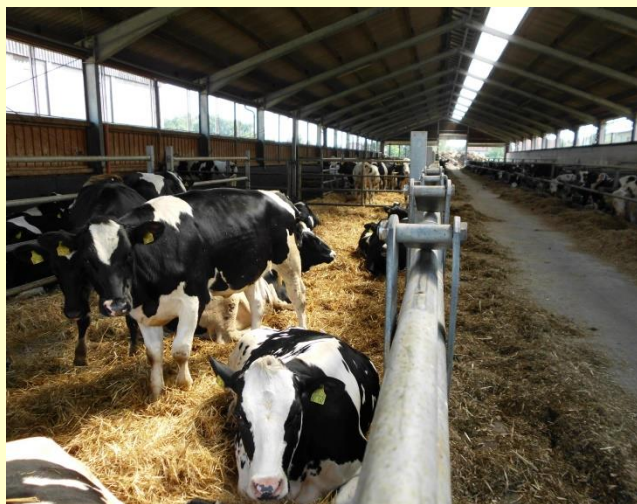
**Landwirtschaftliche Nutzfläche:** 2179 ha  
**dar. Grünland** 267 ha  
**Hauptanbaukulturen:** Getreide, Silo- und Körnermais, Raps, Sonnenblumen, Kartoffeln, Ackerfutter  
**Tierbestand:**  
**Milchkühe** 541 Stück  
**Weibliche Nachzucht** 379 Stück  
**Mastbullen** 325 Stück (FLEIKU Fleischrinderbetrieb GmbH)  
**Mutterkühe** 197 Stück (FLEIKU Fleischrinderbetrieb GmbH)  
**Mechanisierung** 2 Mähdrescher (Claas), 1 Feldhäcksler (Claas),  
**Pflanzenproduktion:** 1 Feldspritze, 1 Radlader (CAT),  
 1 Teleskoplader, 7 Traktoren  
**Mechanisierung Tierproduktion:** 15er Fischgräten-Melkstand  
 Stationäre Fütterung  
 Boxenlaufstall  
 Laufstall teilw. mit Auslauf  
**Besonderheiten:** Hofladen mit Direktvermarktung von Rindfleisch,  
 Rekultivierung ehemaliger Braunkohlebergbauflächen,  
 470 kW Biogasanlage in Dienstleistung,  
 Landwirtschaftliche Dienstleistungen

# Agrargenossenschaft Kahren/Branitz eG

## Alter Cottbuser Weg 7

### 03051 Cottbus OT Kahren

<b>Ansprechpartner:</b>	Christian Kuhlmann	Tel.: 0355 524152
	Lisa Buckow	Fax: 0355 5262271
<b>E-Mail/Homepage:</b>	<a href="mailto:info@agkahren.de">info@agkahren.de</a> / <a href="http://www.agkahren.de">www.agkahren.de</a>	
<b>Ausbildungsberufe:</b>	Landwirt/in	Tierwirt/in
<b>Berufsschulen:</b>	OSZ Cottbus	OSZ Seelow



<b>Landwirtschaftliche Nutzfläche:</b>	1446 ha
dar. Grünland	161 ha
<b>Hauptanbaukulturen:</b>	Getreide, Silo- und Körnermais, Sonnenblumen, Leguminosen, Ackerfutter
<b>Tierbestand:</b>	
Milchkühe	270 Stück
Nachzucht	300 Stück
Mastbullen	10 Stück
<b>Mechanisierung</b>	2 Mähdrescher (Claas)
<b>Pflanzenproduktion:</b>	1 Feldhäcksler (Claas)
	7 Traktoren (New Holland, John Deere, Steyer, Case)
<b>Mechanisierung Tierproduktion:</b>	10er Side-by-Side Melkstand
	Mobile Fütterung (Futtermischwagen Sgariboldi)
	Boxenlaufstall
	Laufstall teilweise mit Auslauf
<b>Besonderheiten:</b>	Hofladen, Futtermittelhandel, Landwirtschaftliche Dienstleistungen, Photovoltaikanlagen 71 kWp

# Lübbinchener Milch und Mast GbR

## Feldscheunenweg 4

### 03172 Schenkendöbern OT Lübbinchen

<b>Ansprechpartner:</b>	Dipl.-Ing. agr. Wilhelm Aldag Katharina Metzloff	Tel.: 035691 217 Fax: 035691 223
<b>E-Mail/Homepage:</b>	<a href="mailto:katharina.metzloff@Lmmgbr.de">katharina.metzloff@Lmmgbr.de</a>	
<b>Ausbildungsberufe:</b>	Landwirt/in	Tierwirt/in
<b>Berufsschulen:</b>	OSZ Cottbus	OSZ Seelow



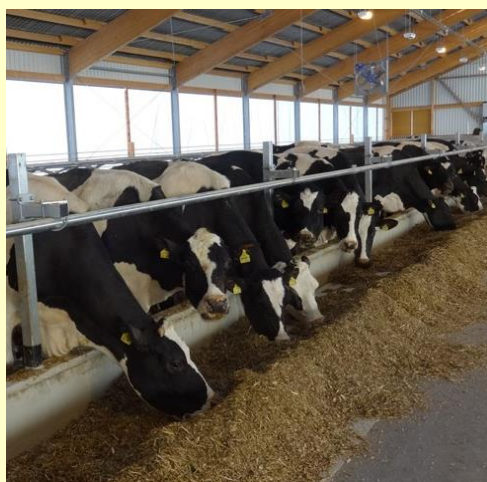
<b>Landwirtschaftliche Nutzfläche:</b>	1500 ha
dar. Grünland	300 ha
<b>Hauptanbaukulturen:</b>	Getreide, Silomais, Leguminosen, Ackerfutter
<b>Tierbestand:</b>	
Milchkühe	2000 Stück
Jungrinder	1900 Stück
<b>Mechanisierung Pflanzenproduktion:</b>	1 Mähdrescher (Claas), 1 Feldhäcksler (Claas), 1 Feldspritze (John Deere), 12 Traktoren (Claas, Fendt, John Deere)
<b>Mechanisierung Tierproduktion:</b>	72er Melkkarussell Mobile Fütterung mit 3 Futtermischwagen (Trioliet) Boxenlaufstall
<b>Besonderheiten:</b>	Biogasanlage 880 kW, Direktvermarktung über Milchtankstellen

# Bauern AG Neißetal - Gut Neu Sacro

## Bahnhofstraße 1

### 03172 Schenkendöbern OT Groß Gastrose

<b>Ansprechpartner:</b>	Bernd Starick	Tel.: 035692 66 130
	Sandra Merker	Fax: 035692 66 1372
<b>E-Mail/Homepage:</b>	<a href="mailto:Neissetal@BauernAG.de">Neissetal@BauernAG.de</a> / <a href="http://www.gut-neusacro.de">www.gut-neusacro.de</a>	
<b>Ausbildungsberufe:</b>	Landwirt/in    Landwirt/in mit Abitur	Tierwirt/in
<b>Berufsschulen:</b>	OSZ Cottbus    OSZ Prignitz	OSZ Seelow



<b>Landwirtschaftliche Nutzfläche:</b>	2756 ha
dar. Grünland	295 ha
<b>Hauptanbaukulturen:</b>	Getreide, Silomais, Leguminosen, Ackerfutter, Grasvermehrung
<b>Tierbestand:</b>	
Milchkühe	820 Stück plus Nachzucht
Mutterkühe	40 Stück
Mastschweine	800 Stück
Zuchtsauen	200 Stück
<b>Mechanisierung</b>	2 Mähdrescher (New Holland)
<b>Pflanzenproduktion:</b>	1 Feldhäcksler (Krone)
	1 Feldspritze (Dammann)
	Traktoren (Fendt, New Holland)
<b>Mechanisierung Tierproduktion:</b>	44er Melkkarussell (Außenmelker)
	Mobile Fütterung
	Laufstall mit Strohliegeboxen (Milchvieh)
	Zuchtsauen auf Stroh, Mastschweine auf Spaltenböden
<b>Besonderheiten:</b>	Damwild, landwirtschaftliche Brennerei, Charolais-Herdbuchzucht, Rekultivierung ehemaliger Braunkohlebergbauflächen, Hofladen & Bistro mit Produkten „aus dem Neißetal“, Erlebnishof

# Agrargenossenschaft Vorspreewald eG

## Frankfurter Str. 1

### 03185 Turnow OT Preilack

<b>Ansprechpartner:</b>	David Höpfner Birgit Schreiber	Tel.: 035601 8130 Fax: 035601 81319
<b>E-Mail/Homepage:</b>	<a href="mailto:info@agrargenossenschaft-turnow.de">info@agrargenossenschaft-turnow.de</a>	
<b>Ausbildungsberufe:</b>	Landwirt/in	Landwirt/in mit Abitur
<b>Berufsschulen:</b>	OSZ Cottbus	OSZ Prignitz
		Tierwirt/in OSZ Seelow



<b>Landwirtschaftliche Nutzfläche:</b>	2695 ha
dar. Grünland	762 ha
<b>Hauptanbaukulturen:</b>	Getreide, Silomais, Sonnenblumen, Kartoffeln
<b>Tierbestand:</b>	
Rinder	1450 Stück
dar. Mastbullen	180 Stück
Mutterkühe	580 Stück
Schweine	
dar. Zuchtsauen	350 Stück
Mastschweine	4500 Stück
<b>Mechanisierung</b>	3 Mähdrescher
<b>Pflanzenproduktion:</b>	1 Feldhäcksler
	12 Traktoren
<b>Mechanisierung Tierproduktion:</b>	Mobile Fütterung Spaltenboden auf Gülle und Stroh (Schweine)
<b>Besonderheiten:</b>	2 Biogasanlagen 345 kW und 500 kW, Tochterunternehmen Verdie GmbH mit Landfleischerei, Landmaschinenhandel und Werkstatt

# Aueroxenreservat Spreeaue GmbH

## Dissener Straße 29

### 03055 Cottbus OT Sielow

**Ansprechpartner:** Gregor Louis **Tel.:** 03 55 87 07 42  
 Christin Hassatzky **Fax:** 03 55 87 34 38

**E-Mail/Homepage:** [kontakt@agrar-cottbus.de](mailto:kontakt@agrar-cottbus.de) / [www.agrar-cottbus.de](http://www.agrar-cottbus.de)

**Ausbildungsberuf:** Landwirt

**Berufsschule:** OSZ Cottbus



#### Ökologischer Landbau im Gesamtbetrieb nach Naturland-Richtlinien

<b>Landwirtschaftliche Nutzfläche:</b>	<b>2400 ha</b>
dar. Grünland	540 ha
<b>Hauptanbaukulturen:</b>	<b>Getreide, Sonnenblumen</b>
<b>Tierbestand:</b>	
Rinder	1000 Stück
dar. Mutterkühe	320 Stück
Ochsen zur Mast	
Aueroxen	50 Stück
<b>Mechanisierung</b>	<b>3 Mähdrescher (Claas), Feldhäcksler</b>
<b>Pflanzenproduktion:</b>	<b>Traktoren (Fendt, Claas)</b>
<b>Mechanisierung Tierproduktion:</b>	<b>Mobile Fütterung</b>
	<b>Haltung auf Stroh</b>
<b>Besonderheiten:</b>	<b>Biogasanlage, Direktvermarktung von Biospezialitäten, Rinderzucht Uckermärker, Naturtourismus-Projekt „Aueroxenreservat Spreeaue“</b>

# Agrargenossenschaft Gahry eG

## Gahryer Hauptstraße 1a

### 03149 Wiesengrund OT Gahry

**Ansprechpartner:** Bernd Schäfer **Tel.:** 035695 414

**Fax:** 035695 414

**E-Mail/Homepage:** [info@ag-gahry.de](mailto:info@ag-gahry.de)

**Ausbildungsberufe:** Landwirt/in Tierwirt/in Landwirtschaftshelfer/in

**Berufsschulen:** OSZ Cottbus OSZ Seelow BS Buckow



<b>Landwirtschaftliche Nutzfläche:</b>	<b>2345 ha</b>
dar. Grünland	457 ha
<b>Hauptanbaukulturen:</b>	<b>Getreide, Silomais, Raps, Sonnenblumen, Ackerfutter</b>
<b>Tierbestand:</b>	
Rinder	1600 Stück
dar. Milchkühe	880 Stück
<b>Mechanisierung</b>	<b>1 Mähdrescher</b>
<b>Pflanzenproduktion:</b>	<b>1 Feldhäcksler</b>
	<b>10 Traktoren</b>
<b>Mechanisierung Tierproduktion:</b>	<b>40er Melkkarussell (Außenmelker)</b>
	<b>Mobile Fütterung</b>
	<b>Boxenlaufstall und Tieflaufstall,</b>
	<b>Automatische Licht- und Lüftungssteuerung</b>
<b>Besonderheiten:</b>	<b>Biogasanlage 250 kW</b>
	<b>Photovoltaikanlagen 307 kWp und 749 kWp</b>

# Agrargenossenschaft eG Heinersbrück

## Wiesenweg 5

### 03185 Heinersbrück

<b>Ansprechpartner:</b>	Frank Schneider	<b>Tel.:</b> 035601 82110
		<b>Fax:</b> 035601 821162
<b>E-Mail/Homepage:</b>	<a href="mailto:heike.halbasch@agrar-heinersbrueck.de">heike.halbasch@agrar-heinersbrueck.de</a>	
<b>Ausbildungsberufe:</b>	Landwirt/in	Tierwirt/in
<b>Berufsschulen:</b>	OSZ Cottbus	OSZ Seelow



<b>Landwirtschaftliche Nutzfläche:</b>	1300 ha
dar. Grünland	180 ha
<b>Hauptanbaukulturen:</b>	Getreide, Kartoffeln, Ackerfutter
<b>Tierbestand:</b>	
Rinder	650 Stück
dar. Milchkühe	240 Stück plus Nachzucht
Mastbullen	180 Stück
<b>Mechanisierung</b>	2 Mähdrescher (Claas)
<b>Pflanzenproduktion:</b>	1 Feldhäcksler (Claas) Traktoren (Fendt, Case)
<b>Mechanisierung Tierproduktion:</b>	Fischgräten-Melkstand Mobile Fütterung Laufstall mit Strohliegeboxen und Auslauf
<b>Besonderheiten:</b>	Direktvermarktung von Getreide und Kartoffeln, landwirtschaftliche Dienstleistungen, Betriebs- Gaststätte, AGRGE-Rekultivierung ehemaliger Braunkohlebergbauflächen, Bildungsprojekt „Grünes Klassenzimmer“

# Agrar-Genossenschaft eG Jänschwalde

## Am Friedhof 36 a

### 03197 Jänschwalde

<b>Ansprechpartner:</b>	<b>Mike Priebe</b> <b>Tobias Resag</b>	<b>Tel.: 035607 535</b> <b>Fax: 035607 534</b>
<b>E-Mail/Homepage:</b>	<a href="mailto:post@ag-jaenschwalde.de">post@ag-jaenschwalde.de</a> / <a href="http://www.ag-jaenschwalde.de">www.ag-jaenschwalde.de</a>	
<b>Ausbildungsberufe und Berufsschulen:</b>	Landwirt/in (OSZ Cottbus), Landwirt/in mit FHR (OSZ Prignitz), Tierwirt/in (OSZ Seelow), Duales Studium Agrarwirtschaft (HS Neubrandenburg), Land- und Baumaschinen-Mechatroniker/in (OSZ Elsterwerda)	



<b>Landwirtschaftliche Nutzfläche:</b>	<b>1600 ha</b>
<b>dar. Grünland</b>	<b>690 ha</b>
<b>Hauptanbaukulturen:</b>	<b>Getreide, Silomais, Sonnenblumen</b>
<b>Tierbestand:</b>	
<b>Rinder</b>	<b>550 Stück</b>
<b>dar. Milchkühe</b>	<b>400 Stück plus Nachzucht</b>
<b>Mutterkühe</b>	<b>150 Stück</b>
<b>Mechanisierung</b>	<b>2 Mähdrescher (Claas)</b>
<b>Pflanzenproduktion:</b>	<b>1 Feldhäcksler (Claas)</b> <b>Traktoren (Fendt, New Holland, Case)</b>
<b>Mechanisierung Tierproduktion:</b>	<b>24er Melkkarussell (Innenmelker)</b> <b>Mobile Fütterung</b> <b>Boxenlaufstall und Tieflaufstall</b>
<b>Besonderheiten:</b>	<b>Biogasanlage</b> <b>Photovoltaikanlagen 736 kWp Gesamtleistung</b> <b>2 Berechnungsanlagen</b> <b>Landwirtschaftliche Dienstleistungen</b>

# Agrargenossenschaft Drebkau eG

## Schwarzer Weg 110

### 03116 Drebkau

<b>Ansprechpartner:</b>	Frau Stoppa Herr Piske	Tel.: 035602 731 Fax: 035602 732
<b>E-Mail/Homepage:</b>	<a href="mailto:post@agrar-drebkau.de">post@agrar-drebkau.de</a> / <a href="http://www.arar-drebkau.de">www.arar-drebkau.de</a>	
<b>Ausbildungsberufe und Berufsschulen:</b>	Landwirt/in (OSZ Cottbus), Landwirt/in mit FHR (OSZ Prignitz), Tierwirt/in (OSZ Seelow), Duales Studium Agrarmanagement (BA Dresden)	



<b>Landwirtschaftliche Nutzfläche:</b>	2329 ha
dar. Grünland	119 ha
<b>Hauptanbaukulturen:</b>	Getreide, Silo- und Körnermais, Raps, Sonnenblumen, Leguminosen, Ackerfutter, Grasvermehrung
<b>Tierbestand:</b>	
Milchkühe	120 Stück plus Nachzucht
<b>Mechanisierung</b>	3 Mähdrescher (John Deere, Claas)
<b>Pflanzenproduktion:</b>	1 Feldhäcksler (Claas) 16 Traktoren (JD, Fendt, New Holland)
<b>Mechanisierung Tierproduktion:</b>	2 Melkroboter im Laufstall Mobile Fütterung Boxenlaufstall (Milchvieh)
<b>Besonderheiten:</b>	Direktvermarktung (Drebkauer Leinöl und Frischmilch) Futterhandel Landwirtschaftliche Dienstleistungen